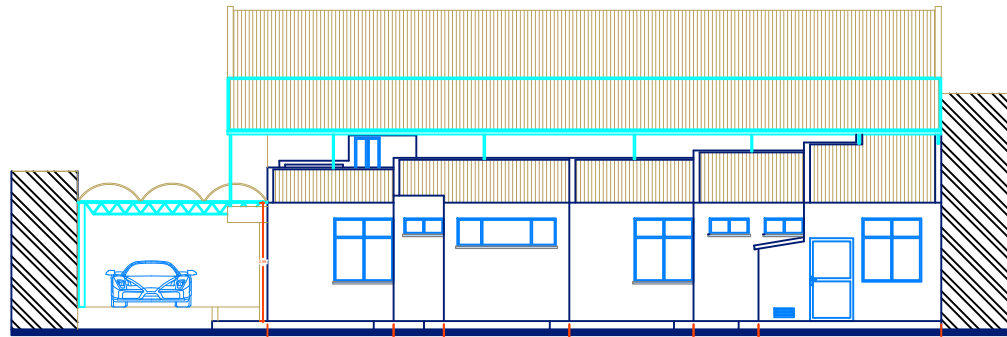


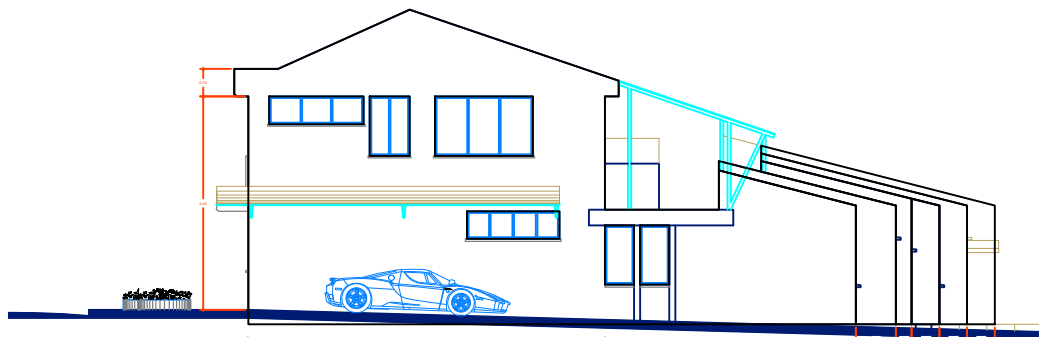
PRODUCED BY AN AUTODESK EDUCATIONAL PRODUCT



FACHADA PRINCIPAL CARRERA 8 SUR
ESC: 1:50



FACHADA LATERAL DERECHA
ESC: 1:50



FACHADA LATERAL DERECHA
ESC: 1:50



Alcaldía Municipal de Ibagué

ALCALDE

Doctor
GUILLERMO ALFONSO JARAMILLO



SOLICITANTE:

**SECRETARIA DE
INFRAESTRUCTURA**
GRUPO DE PROYECTOS
SECRETARIA ING. SANDRA MELARA RIBERO CALDERON
DIRECTOR ING. HECTOR CRUENTES MORENO

PROYECTO:

LEVANTAMIENTO
ARQUITECTÓNICO
U.S.I.
BARRIO KENNEDY

CONTIENE:

FACHADA PRINCIPAL
FACHADA LATERAL
FACHADA POSTERIOR

PROYECTE CARRO:

MUNICIPIO DE IBAGUE

LEV. ARQUITECTONICO

ARG. JUAN MANUEL ALVAREZ
ING. HERMAN CASTILLO
SECRETARIA DE INFRAESTRUCTURA

PROYECTADO:

JUAN MANUEL ALVAREZ OSPINO
ARQUITECTO

OBSERVACIONES:

ESCALA:

1:50

FECHA:

MAYO DE 2016

PLANCIA:

4/4

PRODUCED BY AN AUTODESK EDUCATIONAL PRODUCT