

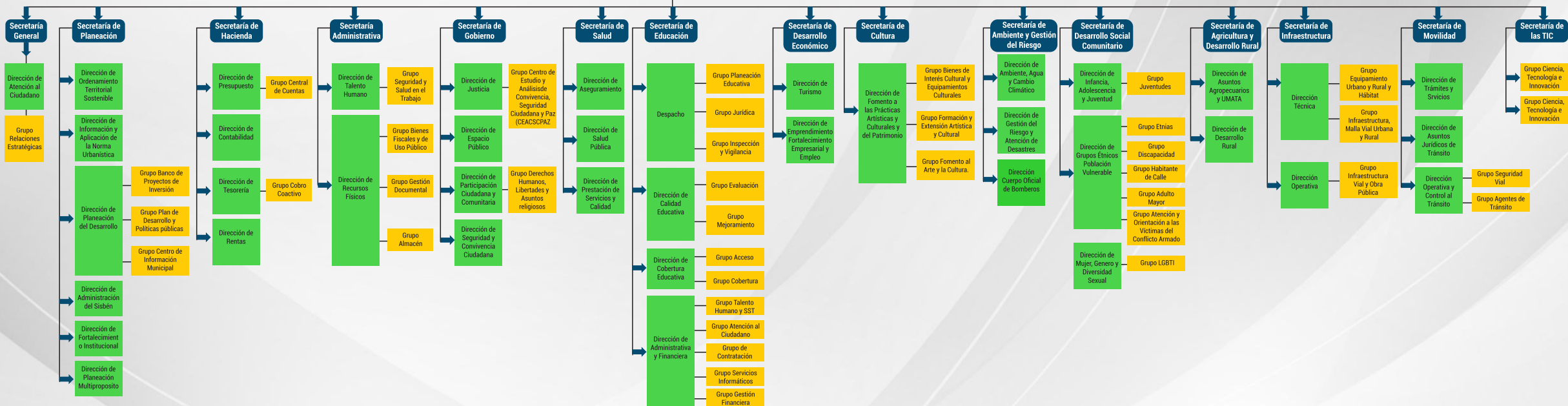
# Estructura Organizacional Alcaldía de Ibagué

Acuerdo 0005 de 2023

Decreto 1000-0372 de junio 26 de 2023

Dependencia	
Secretarías	15
Direcciones	40
Oficinas	5
Gerencias	1
Grupos de Trabajo	42
<b>Total</b>	<b>103</b>

## Despacho del Alcalde



Alcaldía de  
**IBAGUÉ**



**Horario de Atención al Público, según Decreto No. 1000-0536 del 20/09/2023:**

**Lunes a Jueves: 7:30 A.m. a 3:30 P.m. Jornada Continua**  
**Viernes: 7:00 A.m. a 3:00 P.m. Jornada Continua**

#### **DESPACHO DEL ALCALDE**

Alcaldesa - Johana Ximena Aranda Rivera  
Palacio Municipal Calle 9 no. 2-59 Oficina 222 Ibagué - Tolima  
Tel. PBX (608) 2611182 Ext 114  
Email: alcaldesa@ibague.gov.co

#### **OFICINA CONTROL INTERNO**

Jefe de Oficina - Carlos Machado León  
Calle 6 N° 7-83 Barrio Belén - Ibagué - Tolima  
Email: controlinterno@ibague.gov.co

#### **OFICINA JURÍDICA**

Jefe de Oficina - Tirso Bastidas Ortiz  
Palacio Municipal Calle 9 No. 2-59 Ofic. 309 Ibagué - Tolima  
Tel. PBX (608) 2611182 Ext 153  
Email: juridica@ibague.gov.co  
Notificaciones Judiciales:  
notificaciones\_judiciales@ibague.gov.co

#### **OFICINA DE CONTROL ÚNICO DISCIPLINARIO**

Jefe de Oficina - Felipe Roberto La Rota García  
Calle 6 #7-83 Barrio: Belén Primer Piso Ibagué - Tolima  
Email: controldisciplinario@ibague.gov.co

#### **OFICINA DE CONTRATACIÓN**

Jefe de Oficina - María Alexandra Guarnizo Araujo  
Palacio Municipal, Calle 9 No. 2-59  
Oficinas 124, 126, 215 y 216 Ibagué - Tolima  
Tel. PBX (608) 2611182 Ext 133, 501 - 502  
Email: contratacion@ibague.gov.co

#### **OFICINA DE COMUNICACIONES**

Jefe de Oficina - Juan David Ortiz Molina  
Palacio Municipal, Calle 9 # 2-59 - oficina 220 Ibagué - Tolima  
Tel PBX (608) 2611855 Ext 125  
Email: prensa@ibague.gov.co

#### **GERENCIA DE PROYECTOS ESTRATÉGICOS**

Carlos José Corral Albarello  
Calle 6 N° 7-83 Barrio Belén - Ibagué - Tolima  
Email: proyectosestrategicos@ibague.gov.co

#### **SECRETARÍA GENERAL Y GRUPO RELACIONES ESTRATÉGICAS**

Secretaria - Magda Gisela Herrera Jiménez  
Palacio Municipal Calle 9 no. 2-59 Ofic.127 Ibagué - Tolima  
Tel. PBX (608) 2611182 Ext 148  
Email: secretariageneral@ibague.gov.co  
Grupo de Relaciones Internacionales  
Email: relacionesinternacionales@ibague.gov.co

#### **Dirección Atención al Ciudadano**

Directora - Diana Rocio López Chica  
Palacio Municipal Calle 9 no. 2-59 - Ofic. 100 Ibagué - Tolima  
Tel. PBX (608) 2544333  
Recepción Ext. 100 - 103  
Despacho Ext. 104, 134 Correspondencia Ext. 145  
Línea Antifraude 018000189801  
Email: atencionciudadano@ibague.gov.co y pqr@ibague.gov.co

#### **SECRETARÍA DE GOBIERNO**

Secretario - Eduard Amaya Márquez  
Palacio Municipal Calle 9 No. 2-59 - Ofic. 302 Ibagué - Tolima  
Tel. PBX (608) 2611182 Ext. 275 CAPA Cel: 3152672829  
Email: gobierno@ibague.gov.co

#### **Dirección de Justicia**

Director - Francisco Espin  
Carrera 3 N° 10-19/21 Piso 5 Barrio Centro Ibagué - Tolima  
Email: justicia@ibague.gov.co  
Teléfono 3133607781

#### **Comisaría Permanente**

Carrera 4 entre Calle 6 y 7 CAM LA POLA Ibagué - Tolima  
  
CAM Galarza 17 con 2da  
Recepción Tel. PBX (608) 2611182 Ext. 200 , 201

#### **Dirección Espacio Público**

Director - Jhon Ferley Amaya Rivera  
Carrera 3 N° 10-19/21 Piso 3 Barrio Centro  
Email: espaciopublico@ibague.gov.co

#### **Dirección de Participación Ciudadana y Comunitaria**

Director - Jorge Iván Sabogal Méndez  
Palacio Municipal Calle 9 No. 2-59 - Ofic. 310 Ibagué - Tolima  
Tel. PBX (608) 2611182 Ext 156 - 251  
Email: apoyocomunitario@ibague.gov.co

#### **Dirección de Seguridad y Convivencia Ciudadana**

Director -  
Carrera 3 N° 10-19/21 Barrio Centro  
Tel. PBX (608) 2611182 Ext 275  
Email: seguridadyconvivenciaciudadana@ibague.gov.co

### **SECRETARÍA DE HACIENDA**

Secretario - Ángel María Gómez  
Carrera 2 #13-38 Hotel Dulima Ibagué - Tolima  
PBX Tel ( 608) 2611182  
Despacho Ext. 400 - 401  
Portería Ext. 416  
Gestión Contractual Ext. 412  
Email: hacienda@ibague.gov.co

### **Dirección de Rentas**

Director - Jonatán Javier Sánchez  
Carrera 2 #13-38 Hotel Dulima Ibagué - Tolima  
Industria y Comercio Ext. 211 - Despacho Ext.413  
Predial Ext. 414 - Recepción Ext. 415  
Email: ingresos@ibague.gov.co -  
industria@ibague.gov.co  
predial@ibague.gov.co -  
fiscalizacionrentas@ibague.gov.co  
liquidacionrentas@ibague.gov.co

### **Dirección de Presupuesto**

Director - Luis Alejandro Lozano Guzmán  
Carrera 2 #13-38 Hotel Dulima Ibagué - Tolima  
Ext. 409 - 410 - Central de Cuentas Ext. 411  
Email: presupuesto@ibague.gov.co

### **Dirección de Contabilidad**

Director - Fabián Mauricio Moreno Rubio  
Carrera 2 #13-38 Hotel Dulima Ibagué - Tolima  
Ext. 407 - 408  
Email: contabilidad@ibague.gov.co

### **Dirección de Tesorería**

Directora- Nayibe Olibia Álvarez Vargas  
Carrera 2 #13-38 Hotel Dulima Ibagué - Tolima  
Ext. 402 - 403 - 404  
Email: tesoreria@ibague.gov.co

### **Oficina de Cobro Coactivo**

Carrera 2 #13-38 Hotel Dulima Ibagué - Tolima  
Ext. 405 - 406  
Email: cobrocoactivo@ibague.gov.co

### **SECRETARÍA DE DESARROLLO SOCIAL COMUNITARIO**

Secretario -  
Cra.2 No.17-20 Antiguo Edificio Comité de Cafeteros piso  
4 Ibagué - Tolima  
Ext. 208  
Email: desarrollosocial@ibague.gov.co

### **Dirección de Infancia, Adolescencia y Juventud**

Directora - Delna Yuri Cuadros Sierra  
Calle 7 No. 2-18 Barrio La Pola Ibagué Tolima  
E-mail: infanciayadolescencia@ibague.gov.co

### **Dirección de Mujer, Género y Diversidad Sexual**

Directora - Sonia Alejandra Villanueva Arenas  
Cra.2 No.17-20 Antiguo Edificio Comité de Cafeteros piso  
4 Ibagué - Tolima  
Celular: 3122706494 Ext.209  
Email: mujer@ibague.gov.co

### **Dirección de Grupos Étnicos y Población Vulnerable**

Grupo de Discapacidad  
Directora - Ana María Triana Lombana

### **SECRETARÍA ADMINISTRATIVA**

Secretaria - Norma Margarita Cifuentes Zarta  
Palacio Municipal Calle 9 No. 2-59 Ofic. 211 Ibagué -  
Tolima  
Ext 129 Secretaría- 130 Despacho Ibagué - Tolima  
Email : [administrativa@ibague.gov.co](mailto:administrativa@ibague.gov.co)

### **Fondo de Pensiones**

Palacio Municipal Calle 9 No. 2-59 oficina 105 Ibagué -  
Tolima  
Ext 111  
Email: [pensiones@ibague.gov.co](mailto:pensiones@ibague.gov.co)

### **Dirección de Talento Humano**

Directora - Leidy Gómez García  
Palacio Municipal Calle 9 No. 2-59 Ofic. 209 - 213  
Ibagué - Tolima  
Ext 152 Recepción - 120 Despacho  
Email: talentohumano@ibague.gov.co y  
encuestath@ibague.gov.co

### **Grupo de Seguridad y Salud en el Trabajo**

Ofic. 106  
Email: sst@ibague.gov.co

### **Nomina**

Ofic. 212  
Ext. 117 - 122 - 123 - 191  
Email: nomina@ibague.gov.co

### **Historias Laborales**

Ofic. 108  
Ext. 150

### **Nómina Confirmación de Certificado Laboral**

Ext. 117 - 122 - 123 - 191

### **Dirección de Recursos Físicos**

Directora - Sandra Milena Londoño Rodríguez  
Carrera 3 No. 2-59 Ofic. 104 Ext. 112 - 113 Ibagué -  
Tolima  
Email: recursosfisicos@ibague.gov.co

**Grupo de Bienes Fiscales y de Uso Público**

Ofic. 102 Ibagué - Tolima

Ext.132

Email: [bienesfiscales@ibague.gov.co](mailto:bienesfiscales@ibague.gov.co)

**Grupo de Gestión Documental**

Ext 154

Archivo Central Calle 60 No 2-30 Etapa 1 B/Jordán  
Ibagué - Tolima

Email: [gestiondocumental@ibague.gov.co](mailto:gestiondocumental@ibague.gov.co)

**Almacenista General**

Jefe de Oficina - Marco Tulio Ortiz Ramos

Palacio Calle 9 # 2-59 Ofic.121 - 122 - 123 Ibagué -  
Tolima

Ext. 197

Email: [almacen@ibague.gov.co](mailto:almacen@ibague.gov.co)

**SECRETARÍA DE CULTURA**

Secretario - Mauricio Hernández Cala

Cra. 5 Con Calle 10 Biblioteca Soledad Rengifo Ibagué -  
Tolima

Teléfono (+57 60) 2611277 - 3207996860

Email: [cultura@ibague.gov.co](mailto:cultura@ibague.gov.co)

**Dirección Fomento a las Prácticas Artísticas y Culturales  
y del Patrimonio**

Director - Alejandro Ortiz Ortiz

Biblioteca Soledad Rengifo Cra.5 Cl.10 esquina Centro  
Ibagué - Tolima

Email: [fomentocultura@ibague.gov.co](mailto:fomentocultura@ibague.gov.co)

Teléfono (+57 60) 2611277

**Escuela EFAC**

Calle 10 #8-07 Barrio Belén Ibagué - Tolima

**SECRETARÍA DE INFRAESTRUCTURA**

Secretario - Jonathan Eduardo Suarez Barrera

Carrera 4 con calle 6 CAM la Pola Ibagué - Tolima

Teléfono (+57 60) 2611181 - (+57 60) 2617030 Ext 101-  
103-104-113

Email: [infraestructura@ibague.gov.co](mailto:infraestructura@ibague.gov.co)

**Dirección Técnica**

Director -

CAM La Pola Cra, 4 entre calle 6 y 7 Ibagué - Tolima

Teléfonos (+57 60) 2611181 Ext 107

**Dirección Operativa**

Director - Edilberto Lozano Pérez

CAM La Pola Cra, 4 entre calle 6 y 7 Ibagué - Tolima

Email: [operativa@ibague.gov.co](mailto:operativa@ibague.gov.co)

Teléfonos (+57 60) 2611181 - (+57 60) 2617030 Ext  
112

**SECRETARÍA DE AMBIENTE Y GESTIÓN DEL RIESGO**

Secretaria -

Cra 3 No 10-19/21 Centro - 3 Piso Ibagué - Tolima

Email: [ambientegestionriesgo@ibague.gov.co](mailto:ambientegestionriesgo@ibague.gov.co)

**Cuerpo Oficial de Bomberos**

Comandante - Rafael Rico Troncoso

Sede Principal Centro Cra 3a con 19 Esquina. Ibagué -  
Tolima

(+57 60) 2623150 - (+57 60) 2611419

Email: [bomberos@ibague.gov.co](mailto:bomberos@ibague.gov.co)

**Dirección de Ambiente, Agua y Cambio Climático**

Director - Jorge Humberto Leal Ramírez

Cra 3 No 10-19/21 Centro - 3 Piso Ibagué - Tolima

Email: [cambioclimatico@ibague.gov.co](mailto:cambioclimatico@ibague.gov.co)

**Dirección de Gestión del Riesgo y Atención de Desastres**

Director -

Paralela Cra. 5 calle 60 contiguo INVIAS Min Transporte  
Ibagué - Tolima

Teléfonos (+57 60) 2749394 - (+57 60) 2747302

-3202400704

Email: [gpad@ibague.gov.co](mailto:gpad@ibague.gov.co)

**SECRETARIA DE AGRICULTURA Y DESARROLLO RURAL**

Secretario - Cristian David Ávila Marín

Carrera 4 entre calle 6 y 7 CAM la Pola Ibagué - Tolima

Teléfono (+57 60) 2638680- (+57 60) 2639572

Email: [agricultura@ibague.gov.co](mailto:agricultura@ibague.gov.co)

**Dirección de Asuntos Agropecuarios y UMATA**

Director - José Félix Salgado Bobadilla

CAM La Pola Cra, 4 entre calle 6 y 7 Ibagué - Tolima

Email: [umata@ibague.gov.co](mailto:umata@ibague.gov.co)

**Dirección de Desarrollo Rural**

Director - Juan Jerónimo Cuellar Chávez

CAM La Pola Cra, 4 entre calle 6 y 7 Ibagué - Tolima

Teléfono (+57 60) 2638680- (+57 60) 2639572 Ext 101  
y 106

**SECRETARÍA DE PLANEACIÓN MUNICIPAL**

Secretaria - Daniela Cabrera Veloza

CAM Parque Galarza Cra 2 con Cll 17 Piso 6 Ibagué -  
Tolima

Ext. 215 - 217- 218 - 219 Email:

[planeacion@ibague.gov.co](mailto:planeacion@ibague.gov.co)

**Dirección Planeación del Desarrollo**

Director - Juan Pablo Yáñez Puentes

CAM Parque Galarza Cra 2 con Cll 17 esquina Piso 6  
Ibagué - Tolima

Email: [estudiosestrategicos@ibague.gov.co](mailto:estudiosestrategicos@ibague.gov.co)



**Dirección Administración del SISBEN**

Director- Nelson Fernando Hurtado Acosta  
CAM Parque Galarza Cra 2 con Cll 17 – piso 1 Ibagué - Tolima  
Email: [sisben@ibague.gov.co](mailto:sisben@ibague.gov.co)

**Dirección de Ordenamiento Territorial Sostenible**

Director - Luis Fernando Osman Cabezas  
CAM Parque Galarza Cra 2 con Cll 17 esquina Piso 7, Ibagué - Tolima  
Email: [pot@ibague.gov.co](mailto:pot@ibague.gov.co)

**Dirección de Fortalecimiento Institucional**

Director - Daniel Guillermo Jaramillo Ayala  
CAM la Pola - Cra 4 N. 6-75 Ibagué - Tolima  
Email: [sigami@ibague.gov.co](mailto:sigami@ibague.gov.co)

**Dirección Información y Aplicación de la Norma Urbanística**

Director - Oscar Javier Arango Gómez  
CAM Parque Galarza Recepción Ext. 200 - 201 Cra 2 con Calle 17 – piso 7 Ibagué - Tolima  
Email: [dianu@ibague.gov.co](mailto:dianu@ibague.gov.co)

**Dirección de Planeación Multipropósito**

Directora -Paula Andrea García Vergara  
CAM la Pola - Cra 4 entre Calle 6 y 7 Ibagué - Tolima  
Email: [catastromultiproposito@ibague.gov.co](mailto:catastromultiproposito@ibague.gov.co)

**SECRETARIA DE EDUCACIÓN**

Secretaria - María Isabel Peña Garzón  
CAM parque Galarza Cra 2 con Cll 17 esquina piso 2 Ibagué - Tolima  
Despacho Ext. 202 Email: [educacion@ibague.gov.co](mailto:educacion@ibague.gov.co)

**Dirección de Cobertura Educativa**

Directora -  
CAM parque Galarza Cra 2 con Cll 17 esquina piso 2 Ibagué - Tolima  
[coberturaeducacion@ibague.gov.co](mailto:coberturaeducacion@ibague.gov.co)

**Dirección de Calidad Educativa**

Directora -  
CAM Parque Galarza Cra 2 con Cll 17 Ibagué - Tolima  
Email: [calidad.educativa@ibague.gov.co](mailto:calidad.educativa@ibague.gov.co)

**Dirección Administrativa y Financiera**

Director - Gabriel Alfonso Patarroyo Rodríguez  
CAM parque Galarza Cra 2 con Cll 17 Ibagué - Tolima Ext. 203 Email: [financieraeducacion@ibague.gov.co](mailto:financieraeducacion@ibague.gov.co)

**SECRETARÍA DE SALUD**

Secretaria - Martha Liliana Ospina Gutiérrez  
Calle 15 No 6-67 Ibagué - Tolima  
Email: [salud@ibague.gov.co](mailto:salud@ibague.gov.co)

**Dirección de Aseguramiento**

Director - Diego Alejandro Calderón Rubio  
Calle 15 No 6-67 Ibagué - Tolima  
Email: [aseguramiento@ibague.gov.co](mailto:aseguramiento@ibague.gov.co)

**Dirección de Salud Pública**

Directora - Maricel Aguiar Delgadillo  
Calle 15 No 6-67 Ibagué - Tolima  
Email: [saludpublica@ibague.gov.co](mailto:saludpublica@ibague.gov.co)

**Dirección de Prestación de Servicios y Calidad**

Directora - Yennifer Nadia Guzmán Corral  
Calle 15 No 6-67 - Ibagué - Tolima

**SECRETARÍA DE MOVILIDAD**

Secretario - Ricardo Fabián Rodríguez  
Cra 23 Sur No 87-08 Parque Industrial y de Servicios vía al totumo Ibagué - Tolima  
Email: [transito@ibague.gov.co](mailto:transito@ibague.gov.co)

**Comandante de ISO**

Agentes de Tránsito  
Jesús Antonio Padro  
Email: [agentes.transito@ibague.gov.co](mailto:agentes.transito@ibague.gov.co)

**Trámites de Servicio Público**

Director - Miguel Ángel Ospina Cifuentes  
Cra 23 Sur No 87-08 Parque Industrial y de Servicios vía al totumo Ibagué - Tolima  
Email: [tramiteserviciosmovilidad@ibague.gov.co](mailto:tramiteserviciosmovilidad@ibague.gov.co)

**Oficina de Sistemas**

Cra 23 Sur No 87-08 Parque Industrial y de Servicios vía al totumo Ibagué - Tolima  
Email: [sistemastransito@ibague.gov.co](mailto:sistemastransito@ibague.gov.co)

**Trámites RNA (Registro Nacional de Automotores):**

Cra 23 Sur No 87-08 Parque Industrial y de Servicios vía al totumo Ibagué - Tolima  
E-mail [traspasos@ibague.gov.co](mailto:traspasos@ibague.gov.co)

**Licencias de Conducción**

Cra 23 Sur No 87-08 Parque Industrial y de Servicios vía al totumo Ibagué - Tolima  
E-mail [licencias@ibague.gov.co](mailto:licencias@ibague.gov.co)

**Dirección Operativa y Control de Tránsito**

Director - Giovanni Posada Toro  
Cra 23 Sur No 87-08 Parque Industrial y de Servicios vía al totumo Ibagué - Tolima  
Email: [movilidad@ibague.gov.co](mailto:movilidad@ibague.gov.co)

### **Dirección de Trámites y servicios**

Director - Miguel Ángel Ospina Cifuentes  
Cra 23 Sur No 87-08 Parque Industrial y de Servicios vía al totumo Ibagué - Tolima  
E-mail [tramitesoperativa@ibague.gov.co](mailto:tramitesoperativa@ibague.gov.co)

### **Dirección de Asuntos Jurídicos de Tránsito**

Directora – Eliana del Pilar Rozo Rodríguez  
Cra 23 Sur No 87-08 Parque Industrial y de Servicios vía al totumo Ibagué - Tolima  
Solicitud de prescripciones, audiencias y tutelas  
Email: [juridicamovilidad@ibague.gov.co](mailto:juridicamovilidad@ibague.gov.co)

### **SECRETARÍA DE LAS TIC**

Secretaria - Vilma Yaneth Rivera  
Palacio Municipal Calle 9 No.2-59  
Oficina 114 a 118 Ext 131 - 166 Ibagué - Tolima  
Email: [tic@ibague.gov.co](mailto:tic@ibague.gov.co)

### **Grupo de Infraestructura Tecnológica**

Edif. Alcaldía de Ibagué calle 9 N. 2-59  
Oficina 114 Ext. 131 - 167 Ibagué - Tolima  
Email: [desarrollo@ibague.gov.co](mailto:desarrollo@ibague.gov.co)

### **Grupo de Ciencia, Tecnología e Innovación**

Edif. Alcaldía de Ibagué calle 9 N. 256  
Oficina 115 Ibagué - Tolima  
Email: [innovaciontic@ibague.gov.co](mailto:innovaciontic@ibague.gov.co)

### **SECRETARÍA DE DESARROLLO ECONÓMICO**

Secretaria - Naydu Romero Gómez  
Calle 6 #7-83 Barrio Belén, contiguo al museo del Arte - Ibagué - Tolima  
Email: [desarrolloeconomico@ibague.gov.co](mailto:desarrolloeconomico@ibague.gov.co)

### **Dirección de Turismo**

Director - Jairo Alberto Moreno Montalvo  
Calle 6 #7-83 Barrio Belén, contiguo al museo del Arte - Ibagué - Tolima  
Email: [turismo@ibague.gov.co](mailto:turismo@ibague.gov.co)

### **Dirección de Emprendimiento, Fortalecimiento Empresarial y Empleo**

Directora - Yenifer Jaramillo Gaitán  
Calle 6 #7-83 Barrio Belén, contiguo al museo del Arte - Ibagué - Tolima  
Email: [emprendimiento@ibague.gov.co](mailto:emprendimiento@ibague.gov.co)  
Ext 500

### **GESTORA URBANA**

Gerente - Gabriel Hernán Peñaloza Gallo  
Cra. 3 con Calle 19 Esquina - (Centro Comercial Andrés López de Galarza) Ibagué - Tolima  
Teléfono (+57 60) 2614196 - (+57 60) 2614832 - (+57 60) 2614209  
Página <http://www.gestoraurbanaibague.gov.co/>  
Email: [gerente@gestoraurbanaibague.gov.co](mailto:gerente@gestoraurbanaibague.gov.co)

### **IBAL**

Gerente - Erika Palma Huertas  
Barrio La Pola cra. 3 nro 1-04 Ibagué - Tolima  
Página web [www.ibal.gov.co](http://www.ibal.gov.co)  
Link oficinas y horarios <https://www.ibal.gov.co/oficinas-y-horarios>

### **SEDE DE LA AV. 15**

Dirección Avenida 15 No. 6-48 1 Piso Centro Ibagué - Tolima  
Teléfono:(+57 60) 2632730

### **SEDE ADMINISTRATIVA BARRIO LA POLA IBAGUÉ**

Carrera 3 N. 1- 04 Ibagué - Tolima  
Teléfono: (+57 60) 2756000

Punto de atención de Peticiones, quejas y reclamos  
Dirección: Cra. 5 # 41-16, Ibagué, Tolima  
Edificio F-25 LOCAL 202 Horario de Atención al Público:  
LUNES A VIERNES JORNADA CONTINUA: 7:00 am A 4:00 p.m.  
Punto de atención de Peticiones, quejas y reclamos  
Dirección: Avenida 15 # 6-38, Ibagué, Tolima

### **PAS-15**

Horario de Atención al Público: LUNES A VIERNES  
JORNADA CONTINUA: 7:00 am A 4:00 p.m.  
Call Center Línea 116  
Igualmente, la empresa cuenta con un canal virtual de atención registrado en la página Web, (chat), en el horario de 7: 00 a 12 pm y de 2:00 a 6:00 pm de lunes a viernes, en el que le asistirá el asesor de turno y podrá atender cualquier inquietud y podrá realizar recepción de PQRS o indicarle el trámite según información solicitada.

Así mismo, la Empresa cuenta con el correo [ventanilla.unica@ibal.gov.co](mailto:ventanilla.unica@ibal.gov.co), habilitado para la recepción de PQRS, para los usuarios que deseen hacer sus solicitudes desde sus correos personales o empresariales. Podrá hacerlo directamente desde el siguiente link <https://www.ibal.gov.co/index.php/radicacion-dedocumentos-ventanilla-unica>.

### **INFIBAGUE**

Gerente - Edilberto Pava Ceballos  
Calle 60 con cra 5ª Edif. CAMI NORTE B/La Floresta Ibagué - Tolima  
Teléfono (+57 60) 2746888 – (+57 60) 2786888 – (+57 60) 2747444  
Email: [infibague@ibague.gov.co](mailto:infibague@ibague.gov.co)

### **USI**

Gerente - Aura María Acevedo  
Av. 8 No. 24-01 Ibagué - Tolima  
Teléfono (+57 60) 739595  
Email: [atencioncliente@usiese.gov.co](mailto:atencioncliente@usiese.gov.co)

### **Ibagué Limpia**

Gerente - Leandro Vera Rojas  
Calle 5 #3A-27 Barrio La Pola# 3A - 27  
Teléfono (+57 60) 5159051 – (+57 60) 5159052  
Celular: 3330333021  
correo: [info@ibaguelimpia.com](mailto:info@ibaguelimpia.com)

**Instituto Municipal de Deportes IMDRI**

Gerente - Sebastián Perdomo Rondón

Dirección Parque Deportivo Kilometro 1 vía aeropuerto

Ibagué - Tolima

Teléfono 3183497757 – 3183497767

Correo: imdri.ibague@imdri.gov.co

Página [www.imdri.gov.co](http://www.imdri.gov.co)

**LÍNEAS TELEFÓNICAS**

PBX Principal (+57 60) 82611182

Commutator: (+57 60) 82611686 - (+57 60) 82611855

(+57 60) 82613676 -

(+57 60) 82611337 - (+57 60) 82610935 - (+57 60)

82611198

Línea Directa Atención al Ciudadano: (608)2544333

Línea gratuita Atención al ciudadano, canal antifraude:

018000189801



Alcaldía de  
**IBAGUÉ**

