

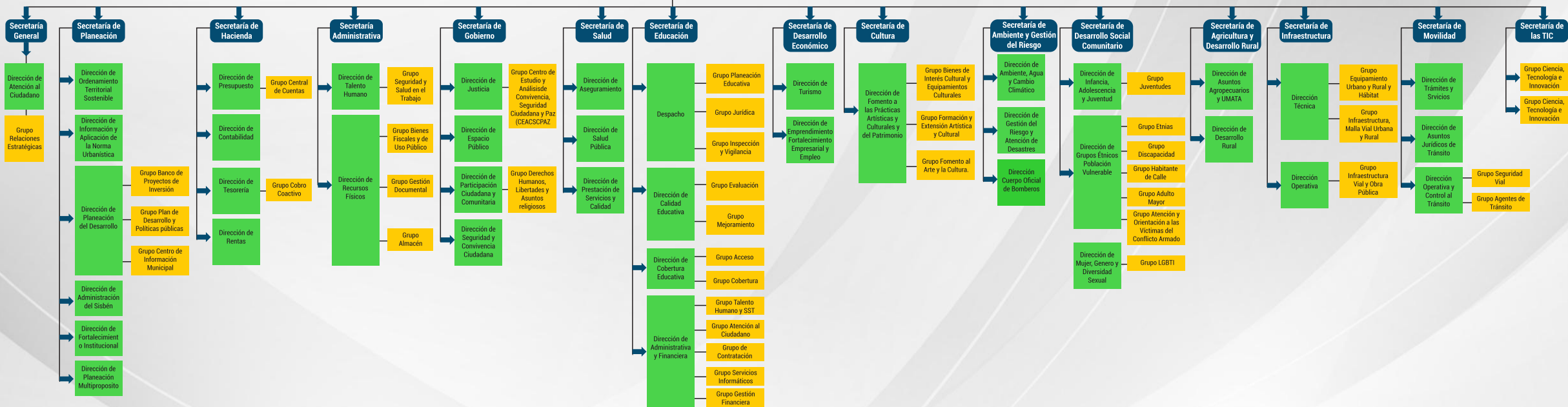
Estructura Organizacional Alcaldía de Ibagué

Acuerdo 0005 de 2023

Decreto 1000-0372 de junio 26 de 2023

Dependencia	
Secretarías	15
Direcciones	40
Oficinas	5
Gerencias	1
Grupos de Trabajo	42
Total	103

Despacho del Alcalde



Alcaldía de
IBAGUÉ



Horario de Atención al Público, según Decreto No. 1000-0536 del 20/09/2023:

Lunes a Jueves: 7:30 A.m. a 3:30 P.m. Jornada Continua

Viernes: 7:00 A.m. a 3:00 P.m. Jornada Continua

DESPACHO DEL ALCALDE

Alcaldesa - Johana Ximena Aranda Rivera
Palacio Municipal Calle 9 no. 2-59 Oficina 222 Ibagué - Tolima
Tel. PBX (608) 2611182 Ext 114
Email: alcaldesa@ibague.gov.co

OFICINA CONTROL INTERNO

Jefe de Oficina - Carlos Machado León
Calle 6 N° 7-83 Barrio Belén - Ibagué - Tolima
Email: controlinterno@ibague.gov.co

OFICINA JURÍDICA

Jefe de Oficina - Miguel Ángel Aguiar Delgadillo
Palacio Municipal Calle 9 No. 2-59 Ofic. 309 Ibagué - Tolima
Tel. PBX (608) 2611182 Ext 153
Email: juridica@ibague.gov.co
Notificaciones Judiciales:
notificaciones_judiciales@ibague.gov.co

OFICINA DE CONTROL ÚNICO DISCIPLINARIO

Jefe de Oficina - Henry Arbey Torres Pinilla
Calle 6 #7-83 Barrio: Belén Primer Piso Ibagué - Tolima
Email: controldisciplinario@ibague.gov.co

OFICINA DE CONTRATACIÓN

Jefe de Oficina - Juan Sebastián Fonseca Roa
Palacio Municipal, Calle 9 No. 2-59
Oficinas 124, 126, 215 y 216 Ibagué - Tolima
Tel. PBX (608) 2611182 Ext 133, 501 - 502
Email: contratacion@ibague.gov.co

OFICINA DE COMUNICACIONES

Jefe de Oficina - Juan David Ortiz Molina
Palacio Municipal, Calle 9 # 2-59 - oficina 220 Ibagué - Tolima
Tel PBX (608) 2611855 Ext 125
Email: prensa@ibague.gov.co

GERENCIA DE PROYECTOS ESTRATÉGICOS

Gerente - Eduard Amaya Márquez
Calle 6 N° 7-83 Barrio Belén - Ibagué - Tolima
Email: proyectosestrategicos@ibague.gov.co

SECRETARÍA GENERAL Y GRUPO RELACIONES ESTRATÉGICAS

Secretaria - Magda Gisela Herrera Jiménez
Palacio Municipal Calle 9 no. 2-59 Ofic.127 Ibagué - Tolima
Tel. PBX (608) 2611182 Ext 148
Email: secretariageneral@ibague.gov.co
Grupo de Relaciones Internacionales
Email: relacionesinternacionales@ibague.gov.co

Dirección Atención al Ciudadano

Directora - Diana Rocio López Chica
Palacio Municipal Calle 9 no. 2-59 - Ofic. 100 Ibagué - Tolima
Tel. PBX (608) 2544333
Recepción Ext. 100 - 103
Despacho Ext. 104, 134 Correspondencia Ext. 145
Línea Antifraude 018000189801
Email: atencionciudadano@ibague.gov.co y pqr@ibague.gov.co

SECRETARÍA DE GOBIERNO

Secretario - Eduard Amaya Márquez
Palacio Municipal Calle 9 No. 2-59 - Ofic. 302 Ibagué - Tolima
Tel. PBX (608) 2611182 Ext. 275 CAPA Cel: 3152672829
Email: gobierno@ibague.gov.co

Dirección de Justicia

Director - Francisco Espin
Carrera 3 N° 10-19/21 Piso 5 Barrio Centro Ibagué - Tolima
Email: justicia@ibague.gov.co
Teléfono 3133607781

Comisaría Permanente

Carrera 4 entre Calle 6 y 7 CAM LA POLA Ibagué - Tolima

CAM Galarza 17 con 2da
Recepción Tel. PBX (608) 2611182 Ext. 200 , 201

Dirección Espacio Público

Director - Jhon Ferley Amaya Rivera
Carrera 3 N° 10-19/21 Piso 3 Barrio Centro
Email: espaciopublico@ibague.gov.co

Dirección de Participación Ciudadana y Comunitaria

Director - Jorge Iván Sabogal Méndez
Palacio Municipal Calle 9 No. 2-59 - Ofic. 310 Ibagué - Tolima
Tel. PBX (608) 2611182 Ext 156 - 251
Email: apoyocomunitario@ibague.gov.co

Dirección de Seguridad y Convivencia Ciudadana

Director - Sergio Armando Saavedra Mojica
Carrera 3 N° 10-19/21 Barrio Centro
Tel. PBX (608) 2611182 Ext 275
Email: seguridadyconvivenciaciudadana@ibague.gov.co

SECRETARÍA DE HACIENDA

Secretario - Ángel María Gómez
Carrera 2 #13-38 Hotel Dulima Ibagué - Tolima
PBX Tel (608) 2611182
Despacho Ext. 400 - 401
Portería Ext. 416
Gestión Contractual Ext. 412
Email: hacienda@ibague.gov.co

Dirección de Rentas

Directora - Yenny Milena González Cruz
Carrera 2 #13-38 Hotel Dulima Ibagué - Tolima
Industria y Comercio Ext. 211 - Despacho Ext.413
Predial Ext. 414 - Recepción Ext. 415
Email: ingresos@ibague.gov.co -
industria@ibague.gov.co
predial@ibague.gov.co -
fiscalizacionrentas@ibague.gov.co
liquidacionrentas@ibague.gov.co

Dirección de Presupuesto

Director - Luis Alejandro Lozano Guzmán
Carrera 2 #13-38 Hotel Dulima Ibagué - Tolima
Ext. 409 - 410 - Central de Cuentas Ext. 411
Email: presupuesto@ibague.gov.co

Dirección de Contabilidad

Director - Fabián Mauricio Moreno Rubio
Carrera 2 #13-38 Hotel Dulima Ibagué - Tolima
Ext. 407 - 408
Email: contabilidad@ibague.gov.co

Dirección de Tesorería

Directora- Nayibe Olibia Álvarez Vargas
Carrera 2 #13-38 Hotel Dulima Ibagué - Tolima
Ext. 402 - 403 - 404
Email: tesoreria@ibague.gov.co

Oficina de Cobro Coactivo

Carrera 2 #13-38 Hotel Dulima Ibagué - Tolima
Ext. 405 - 406
Email: cobrocoactivo@ibague.gov.co

SECRETARÍA DE DESARROLLO SOCIAL COMUNITARIO

Secretario – Iván Alfredo Quesada Amaya
Cra.2 No.17-20 Antiguo Edificio Comité de Cafeteros piso
4 Ibagué - Tolima
Ext. 208
Email: desarrollosocial@ibague.gov.co

Dirección de Infancia, Adolescencia y Juventud

Directora - Gloria Ivonne Hurtado
Calle 7 No. 2-18 Barrio La Pola Ibagué Tolima
E-mail: infanciayadolescencia@ibague.gov.co

Dirección de Mujer, Género y Diversidad Sexual

Directora - Sonia Alejandra Villanueva Arenas
Cra.2 No.17-20 Antiguo Edificio Comité de Cafeteros piso
4 Ibagué - Tolima
Celular: 3122706494 Ext.209
Email: mujer@ibague.gov.co

Dirección de Grupos Étnicos y Población Vulnerable

Grupo de Discapacidad
Directora – Ana María Triana Lombana

SECRETARÍA ADMINISTRATIVA

Secretaria - Norma Margarita Cifuentes Zarta
Palacio Municipal Calle 9 No. 2-59 Ofic. 211 Ibagué -
Tolima
Ext 129 Secretaría- 130 Despacho Ibagué - Tolima
Email : administrativa@ibague.gov.co

Fondo de Pensiones

Palacio Municipal Calle 9 No. 2-59 oficina 105 Ibagué -
Tolima
Ext 111
Email: pensiones@ibague.gov.co

Dirección de Talento Humano

Directora – Leidy Gómez García
Palacio Municipal Calle 9 No. 2-59 Ofic. 209 - 213
Ibagué - Tolima
Ext 152 Recepción – 120 Despacho
Email: talentohumano@ibague.gov.co y
encuestath@ibague.gov.co

Grupo de Seguridad y Salud en el Trabajo

Ofic. 106
Email: sst@ibague.gov.co

Nomina

Ofic. 212
Ext. 117 - 122 - 123 - 191
Email: nomina@ibague.gov.co

Historias Laborales

Ofic. 108
Ext. 150

Nómina Confirmación de Certificado Laboral

Ext. 117 - 122 - 123 - 191

Dirección de Recursos Físicos

Directora - Sandra Milena Londoño Rodríguez
Carrera 3 No. 2-59 Ofic. 104 Ext. 112 - 113 Ibagué -
Tolima
Email: recursosfisicos@ibague.gov.co

Grupo de Bienes Fiscales y de Uso Público

Ofic. 102 Ibagué - Tolima

Ext.132

Email: bienesfiscales@ibague.gov.co

Grupo de Gestión Documental

Ext 154

Archivo Central Calle 60 No 2-30 Etapa 1 B/Jordán
Ibagué - Tolima

Email: gestiondocumental@ibague.gov.co

Almacenista General

Jefe de Oficina - Marco Tulio Ortiz Ramos

Palacio Calle 9 # 2-59 Ofic.121 - 122 - 123 Ibagué -
Tolima

Ext. 197

Email: almacen@ibague.gov.co

SECRETARÍA DE CULTURA

Secretario - Mauricio Hernández Cala

Cra. 5 Con Calle 10 Biblioteca Soledad Rengifo Ibagué -
Tolima

Teléfono (+57 60) 2611277 - 3207996860

Email: cultura@ibague.gov.co

**Dirección Fomento a las Prácticas Artísticas y Culturales
y del Patrimonio**

Director - Alejandro Ortiz Ortiz

Biblioteca Soledad Rengifo Cra.5 Cl.10 esquina Centro
Ibagué - Tolima

Email: fomentocultura@ibague.gov.co

Teléfono (+57 60) 2611277

Escuela EFAC

Calle 10 #8-07 Barrio Belén Ibagué - Tolima

SECRETARÍA DE INFRAESTRUCTURA

Secretario - Jonathan Eduardo Suarez Barrera

Carrera 4 con calle 6 CAM la Pola Ibagué - Tolima

Teléfono (+57 60) 2611181 - (+57 60) 2617030 Ext 101-
103-104-113

Email: infraestructura@ibague.gov.co

Dirección Técnica

Director - Marco Matheus Saavedra

CAM La Pola Cra, 4 entre calle 6 y 7 Ibagué - Tolima

Teléfonos (+57 60) 2611181 Ext 107

Dirección Operativa

Director - Gilberto Lozano Pérez

CAM La Pola Cra, 4 entre calle 6 y 7 Ibagué - Tolima

Email: operativa@ibague.gov.co

Teléfonos (+57 60) 2611181 - (+57 60) 2617030 Ext
112

SECRETARÍA DE AMBIENTE Y GESTIÓN DEL RIESGO

Secretario - Harol Wilches Machado

Cra 3 No 10-19/21 Centro - 3 Piso Ibagué - Tolima

Email: ambientegestionriesgo@ibague.gov.co

Cuerpo Oficial de Bomberos

Comandante - Rafael Rico Troncoso

Sede Principal Centro Cra 3a con 19 Esquina. Ibagué -
Tolima

(+57 60) 2623150 - (+57 60) 2611419

Email: bomberos@ibague.gov.co

Dirección de Ambiente, Agua y Cambio Climático

Director - Jorge Humberto Leal Ramírez

Cra 3 No 10-19/21 Centro - 3 Piso Ibagué - Tolima

Email: cambioclimatico@ibague.gov.co

Dirección de Gestión del Riesgo y Atención de Desastres

Director - José Félix Salgado Bobadilla

Paralela Cra. 5 calle 60 contiguo INVIAS Min Transporte
Ibagué - Tolima

Teléfonos (+57 60) 2749394 - (+57 60) 2747302
-3202400704

Email: gpad@ibague.gov.co

SECRETARIA DE AGRICULTURA Y DESARROLLO RURAL

Secretario - Cristian David Ávila Marín

Carrera 4 entre calle 6 y 7 CAM la Pola Ibagué - Tolima

Teléfono (+57 60) 2638680- (+57 60) 2639572

Email: agricultura@ibague.gov.co

Dirección de Asuntos Agropecuarios y UMATA

Director - Juan Jerónimo Cuellar Chávez

CAM La Pola Cra, 4 entre calle 6 y 7 Ibagué - Tolima

Email: umata@ibague.gov.co

Dirección de Desarrollo Rural

Director - Juan Rodrigo Alvarado Moreno

CAM La Pola Cra, 4 entre calle 6 y 7 Ibagué - Tolima

Teléfono (+57 60) 2638680- (+57 60) 2639572 Ext 101
y 106

SECRETARÍA DE PLANEACIÓN MUNICIPAL

Secretaria - Daniela Cabrera Veloza

CAM Parque Galarza Cra 2 con Cll 17 Piso 6 Ibagué -
Tolima

Ext. 215 - 217- 218 - 219 Email:

planeacion@ibague.gov.co

Dirección Planeación del Desarrollo

Director - Juan Pablo Yáñez Puentes

CAM Parque Galarza Cra 2 con Cll 17 esquina Piso 6
Ibagué - Tolima

Email: estudiosestrategicos@ibague.gov.co

Dirección Administración del SISBEN

Director- Nelson Fernando Hurtado Acosta
CAM Parque Galarza Cra 2 con Cll 17 – piso 1 Ibagué - Tolima
Email: sisben@ibague.gov.co

Dirección de Ordenamiento Territorial Sostenible

Director - Luis Fernando Osman Cabezas
CAM Parque Galarza Cra 2 con Cll 17 esquina Piso 7, Ibagué - Tolima
Email: pot@ibague.gov.co

Dirección de Fortalecimiento Institucional

Director - Daniel Guillermo Jaramillo Ayala
CAM la Pola - Cra 4 N. 6-75 Ibagué - Tolima
Email: sigami@ibague.gov.co

Dirección Información y Aplicación de la Norma Urbanística

Director - Jorge Andrés Zambrano Rodríguez
CAM Parque Galarza Recepción Ext. 200 - 201 Cra 2 con Calle 17 – piso 7 Ibagué - Tolima
Email: dianu@ibague.gov.co

Dirección de Planeación Multipropósito

Directora -Paula Andrea García Vergara
CAM la Pola - Cra 4 entre Calle 6 y 7 Ibagué - Tolima
Email: catastromultiproposito@ibague.gov.co

SECRETARIA DE EDUCACIÓN

Secretaria - María Isabel Peña Garzón
CAM parque Galarza Cra 2 con Cll 17 esquina piso 2 Ibagué - Tolima
Despacho Ext. 202 Email: educacion@ibague.gov.co

Dirección de Cobertura Educativa

Director - Miguel Ángel Ospina Cifuentes
CAM parque Galarza Cra 2 con Cll 17 esquina piso 2 Ibagué - Tolima
Email: coberturaeducacion@ibague.gov.co

Dirección de Calidad Educativa

Director - Gabriel Alfonso Patarroyo Rodríguez
CAM Parque Galarza Cra 2 con Cll 17 Ibagué - Tolima
Email: calidad.educativa@ibague.gov.co

Dirección Administrativa y Financiera

Directora - Nataly Suárez Barrera
CAM parque Galarza Cra 2 con Cll 17 Ibagué - Tolima Ext. 203 Email: financieraeducacion@ibague.gov.co

SECRETARÍA DE SALUD

Secretaria - Martha Liliana Ospina Gutiérrez
Calle 15 No 6-67 Ibagué - Tolima
Email: salud@ibague.gov.co

Dirección de Aseguramiento

Director - Diego Alejandro Calderón Rubio
Calle 15 No 6-67 Ibagué - Tolima
Email: aseguramiento@ibague.gov.co

Dirección de Salud Pública

Directora - Maricel Aguiar Delgadillo
Calle 15 No 6-67 Ibagué - Tolima
Email: saludpublica@ibague.gov.co

Dirección de Prestación de Servicios y Calidad

Directora - Yennifer Nadia Guzmán Corral
Calle 15 No 6-67 - Ibagué - Tolima

SECRETARÍA DE MOVILIDAD

Secretario - Ricardo Fabián Rodríguez
Cra 23 Sur No 87-08 Parque Industrial y de Servicios vía al totumo Ibagué - Tolima
Email: transito@ibague.gov.co

Comandante de ISO

Agentes de Tránsito
Jesús Antonio Padro
Email: agentes.transito@ibague.gov.co

Trámites de Servicio Público

Director - Miguel Ángel Ospina Cifuentes
Cra 23 Sur No 87-08 Parque Industrial y de Servicios vía al totumo Ibagué - Tolima
Email: tramiteserviciosmovilidad@ibague.gov.co

Oficina de Sistemas

Cra 23 Sur No 87-08 Parque Industrial y de Servicios vía al totumo Ibagué - Tolima
Email: sistemastransito@ibague.gov.co

Trámites RNA (Registro Nacional de Automotores):

Cra 23 Sur No 87-08 Parque Industrial y de Servicios vía al totumo Ibagué - Tolima
E-mail traspasos@ibague.gov.co

Licencias de Conducción

Cra 23 Sur No 87-08 Parque Industrial y de Servicios vía al totumo Ibagué - Tolima
E-mail licencias@ibague.gov.co

Dirección Operativa y Control de Tránsito

Director - Giovanni Posada Toro
Cra 23 Sur No 87-08 Parque Industrial y de Servicios vía al totumo Ibagué - Tolima
Email: movilidad@ibague.gov.co

Dirección de Trámites y servicios

Director - Jhonatan Ricardo Moreno Mora
Cra 23 Sur No 87-08 Parque Industrial y de Servicios vía al totumo Ibagué - Tolima
E-mail tramitesoperativa@ibague.gov.co

Dirección de Asuntos Jurídicos de Tránsito

Directora – Eliana del Pilar Roza Rodríguez
Cra 23 Sur No 87-08 Parque Industrial y de Servicios vía al totumo Ibagué - Tolima
Solicitud de prescripciones, audiencias y tutelas
Email: juridicamovilidad@ibague.gov.co

SECRETARÍA DE LAS TIC

Secretaria - Vilma Yaneth Rivera
Palacio Municipal Calle 9 No.2-59
Oficina 114 a 118 Ext 131 - 166 Ibagué - Tolima
Email: tic@ibague.gov.co

Grupo de Infraestructura Tecnológica

Edif. Alcaldía de Ibagué calle 9 N. 2-59
Oficina 114 Ext. 131 - 167 Ibagué - Tolima
Email: desarrollo@ibague.gov.co

Grupo de Ciencia, Tecnología e Innovación

Edif. Alcaldía de Ibagué calle 9 N. 256
Oficina 115 Ibagué - Tolima
Email: innovaciontic@ibague.gov.co

SECRETARÍA DE DESARROLLO ECONÓMICO

Secretaria - Naydu Romero Gómez
Calle 6 #7-83 Barrio Belén, contiguo al museo del Arte - Ibagué - Tolima
Email: desarrolloeconomico@ibague.gov.co

Dirección de Turismo

Director - Jairo Alberto Moreno Montalvo
Calle 6 #7-83 Barrio Belén, contiguo al museo del Arte - Ibagué - Tolima
Email: turismo@ibague.gov.co

Dirección de Emprendimiento, Fortalecimiento Empresarial y Empleo

Directora - Yenifer Jaramillo Gaitán
Calle 6 #7-83 Barrio Belén, contiguo al museo del Arte - Ibagué - Tolima
Email: emprendimiento@ibague.gov.co
Ext 500

GESTORA URBANA

Gerente - Carlos José Corral Albarello
Cra. 3 con Calle 19 Esquina - (Centro Comercial Andrés López de Galarza) Ibagué - Tolima
Teléfono (+57 60) 2614196 - (+57 60) 2614832 - (+57 60) 2614209
Página <http://www.gestoraurbanaibague.gov.co/>
Email: gerente@gestoraurbanaibague.gov.co

IBAL

Gerente - Erika Palma Huertas
Barrio La Pola cra. 3 nro 1-04 Ibagué - Tolima
Página web www.ibal.gov.co
Link oficinas y horarios <https://www.ibal.gov.co/oficinas-y-horarios>

SEDE DE LA AV. 15

Dirección Avenida 15 No. 6-48 1 Piso Centro Ibagué - Tolima
Teléfono:(+57 60) 2632730

SEDE ADMINISTRATIVA BARRIO LA POLA IBAGUÉ

Carrera 3 N. 1- 04 Ibagué - Tolima
Teléfono: (+57 60) 2756000

Punto de atención de Peticiones, quejas y reclamos
Dirección: Cra. 5 # 41-16, Ibagué, Tolima
Edificio F-25 LOCAL 202 Horario de Atención al Público:
LUNES A VIERNES JORNADA CONTINUA: 7:00 am A 4:00 p.m.
Punto de atención de Peticiones, quejas y reclamos
Dirección: Avenida 15 # 6-38, Ibagué, Tolima

PAS-15

Horario de Atención al Público: LUNES A VIERNES
JORNADA CONTINUA: 7:00 am A 4:00 p.m.
Call Center Línea 116
Igualmente, la empresa cuenta con un canal virtual de atención registrado en la página Web, (chat), en el horario de 7: 00 a 12 pm y de 2:00 a 6:00 pm de lunes a viernes, en el que le asistirá el asesor de turno y podrá atender cualquier inquietud y podrá realizar recepción de PQRS o indicarle el trámite según información solicitada.

Así mismo, la Empresa cuenta con el correo ventanilla.unica@ibal.gov.co, habilitado para la recepción de PQRS, para los usuarios que deseen hacer sus solicitudes desde sus correos personales o empresariales. Podrá hacerlo directamente desde el siguiente link <https://www.ibal.gov.co/index.php/radicacion-dedocumentos-ventanilla-unica>.

INFIBAGUE

Gerente - Edilberto Pava Ceballos
Calle 60 con cra 5ª Edif. CAMI NORTE B/La Floresta Ibagué - Tolima
Teléfono (+57 60) 2746888 – (+57 60) 2786888 – (+57 60) 2747444
Email: infibague@ibague.gov.co

USI

Gerente - Sandra Milena Jaramillo Ayala
Av. 8 No. 24-01 Ibagué - Tolima
Teléfono (+57 60) 739595
Email: atencioncliente@usiese.gov.co

Ibagué Limpia

Gerente - Milton Restrepo Ruiz
Calle 5 #3A-27 Barrio La Pola# 3A - 27
Teléfono (+57 60) 5159051 – (+57 60) 5159052
Celular: 3330333021
correo: info@ibaguelimpia.com

Instituto Municipal de Deportes IMDRI

Gerente - Sebastián Perdomo Rondón

Dirección Parque Deportivo Kilometro 1 vía aeropuerto

Ibagué - Tolima

Teléfono 3183497757 – 3183497767

Correo: imdri.ibague@imdri.gov.co

Página www.imdri.gov.co

LÍNEAS TELEFÓNICAS

PBX Principal (+57 60) 82611182

Commutator: (+57 60) 82611686 - (+57 60) 82611855

(+57 60) 82613676 -

(+57 60) 82611337 - (+57 60) 82610935 - (+57 60)

82611198

Línea Directa Atención al Ciudadano: (608)2544333

Línea gratuita Atención al ciudadano, canal antifraude:

018000189801



Alcaldía de
IBAGUÉ

